

Број : 0103

Будва: 09.06.2021. године

СЛУЖБЕНА ЗАБИЛЈЕШКА

Саčinјена дана 09.06.2021. године на околности извршеног обиласка терена на подручју општине Будва, локација Slovenska obala.

Извршеним обиласком констатовано је да се у непосредној близини терасе угоститељског објекта "KRALJ" налази дрвени понтон дужине cca 20m и ширине cca 2.5m који је повезан са већ постојећим бетонским пристаништем. Дрвени понтон се користи за пристајањем туристичких пловила.

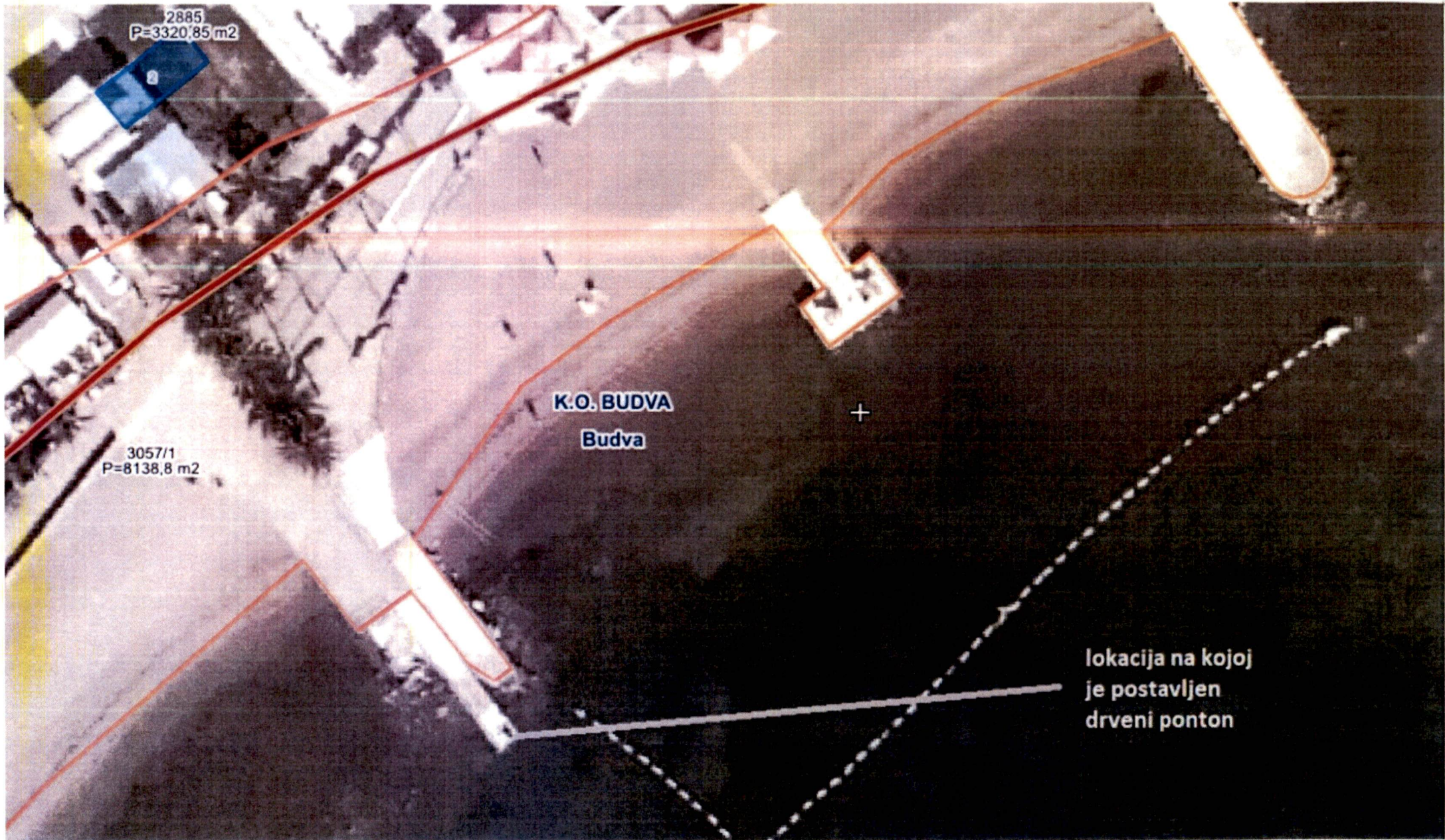
Измјенама и допунама програма привремених објеката у зони морског добра за период 2019-2023. године за наведену локацију није предвиђено постављање истог, већ је на предметној локацији предвиђено постојеће чврсто пристаниште за сезонско пристајање.

Службена забилјешка се сачинјава ради даљег поступка, и то иницијативе за контролу према надлежним



Фотграфје са лица мјеста:

Прилог: Слика са Geoportala



2885
P=3320,85 m²

3057/1
P=8138,8 m²

K.O. BUDVA
Budva

lokacija na kojoj
je postavljen
drveni ponton